

# Foramen ischiadicum minus

**Foramen ischiadicum minus** je otvor vedoucí z pánve mezi **ligamentum sacrotuberale** (dorzální a mediální ohraničení) a **incisura ischiadica minor ossis coxae** (ventrální a laterální ohraničení).

**Prochází tudy:**

- cévní svazek *arteria et vena pudenda interna*,
- *nervus pudendus*,
- *musculus obturatorius internus*.

## Odkazy

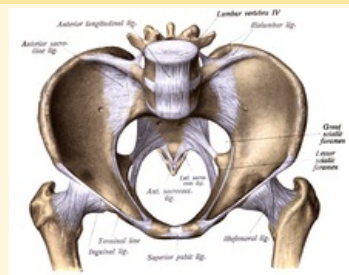
### Související články

- Foramen ischiadicum majus
- Pánev

### Použitá literatura

- GRIM, Miloš a Rastislav DRUGA. *Základy anatomie. 5., Anatomie krajin těla*. 1. vydání. Praha : Galén : Karolinum, 2002. 119 s. ISBN 80-7262-179-3.

## Foramen ischiadicum minus



*Foramen ischiadicum minus, pohled na pánev*

**Ohraničení lig. sacrotuberale mediálně**

**Ohraničení incisura ischiadica laterálně** minor ossis coxae

**Ohraničení lig. sacrotuberale dorzálně**

**Ohraničení incisura ischiadica ventrálně** minor ossis coxae

**Navazuje** pánevní prostor  
**na**

**Obsah** n. pudendus, a. et v. pudenda interna, m. obturator internus

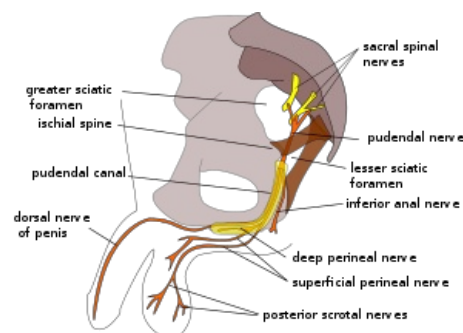


schéma průchodu n. pudendus skrz foramen ischiadicum minus