

# Enterobacter

Rod *Enterobacter* patří do čeledi ***Enterobacteriaceae***. Jsou to gramnegativní fakultativně anaerobní tyčinky, které nevytvářejí spory.

## Základní charakteristika

Jde o pohyblivé opouzdřené bakterie. Rod zahrnuje 17 druhů, z nichž jsou významné zejména *E. aerogenes* a *E. cloacae*.<sup>[1]</sup> Enterobaktery jsou součástí běžné střevní mikroflóry. Nebývají patogenní, ale mimo střevo mohou způsobit např. zánět močových cest nebo dokonce meningitidu u dětí (*E. sakazakii*). Podstatná je jejich přirozená rezistence na řadu antibiotik.

## Odkazy

### Související články

- Proteus mirabilis
- Escherichia coli
- Klebsiella
- Infekce močových cest

### Zdroj

- NOVÁK, Jan. *Gramnegativní bakterie* [přednáška k předmětu Mikrobiologie 1, obor Všeobecné lékařství, 1. lékařská fakulta Univerzita Karlova]. Praha. 14. 4. 2016.

### Reference

- JULÁK, Jaroslav. *Úvod do lékařské bakteriologie*. 1. vydání. Praha : Karolinum, 2006. 404 s. ISBN 8024612704.

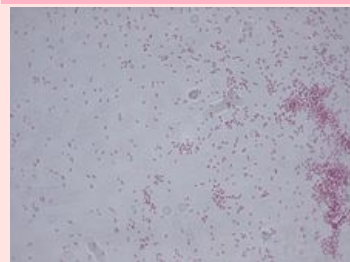
### Použitá literatura

- JULÁK, Jaroslav. *Úvod do lékařské bakteriologie*. 1. vydání. Praha : Karolinum, 2006. 404 s. ISBN 8024612704.
- BEDNÁŘ, Marek, Andrej SOUČEK a Věra FRAŇKOVÁ, et al. *Lékařská mikrobiologie : Bakteriologie, virologie, parazitologie*. 1. vydání. Praha : Marvil, 1996. 558 s. ISBN 8594031505280.
- VOTAVA, Miroslav, et al. *Lékařská mikrobiologie speciální*. 1. vydání. Brno : Neptun, 2003. 495 s. ISBN 80-902896-6-5.

#### ***Enterobacter spp.***

*Enterobacteriaceae*

*Enterobacter*



*Enterobacter aerogenes* v  
Gramově barvení

<b>Morfologie</b>	G– tyčinka
<b>Vztah ke kyslíku</b>	fakultativně anaerobní
<b>Kultivace</b>	krevní agar, Endův agar
<b>Výskyt</b>	půda, voda, zažívací trakt
<b>Diagnostika</b>	kultivace a biochemická identifikace
<b>Terapie</b>	karbapenemy
<b>MeSH ID</b>	D004754 ( <a href="https://www.medvik.cz/bmc/link.do?id=D004754">https://www.medvik.cz/bmc/link.do?id=D004754</a> )