

Chiariho malformace

Chiariho malformace (*Arnold-Chiariho malformace*) je **vrozená anomálie CNS**. Jedná se o **dystopii** mozečku a oblongáty **do páteřního kanálu**, která se klinicky projevuje hydrocefalem. Rozlišujeme čtyři typy abnormalit rhombencefala (mozeček, pons, oblongata):

- typ 1 – herniace tonzil mozečku pod foramen magnum, IV. komora je uložena normálně;
- typ 2 – obvykle je současná přítomnost *myelomeningokély*;
- typ 3 – těžká forma dislokací struktur v zadní jámě, často spojená se subokcipitální encefalomeningokélou; obvykle *neslučitelná se životem*;
- typ 4 – hypoplázie mozečku bez herniace.

Klinický obraz

Klinicky se vada manifestuje především bolestí hlavy, **oslabením úchopu** a **spasticitou DK**.

Diagnóza

Nativní RTG, MRI.

Terapie

Hlavním problémem je **hydrocefalus** – dekomprese kraniospinálního přechodu, drenážní zkratové operace.

Odkazy

Související články

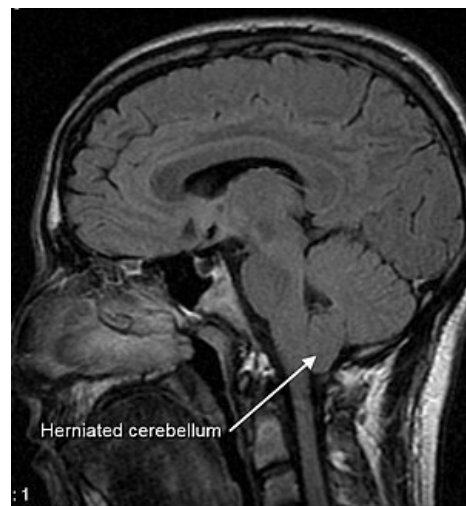
- Meningokéla
- Kraniostenóza
- Dandyova-Walkerova malformace
- Syringomyelický syndrom

Zdroj

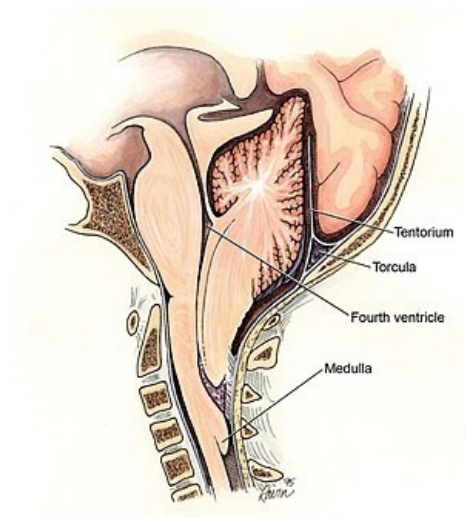
- BENEŠ, Jiří. *Studijní materiály* [online]. ©2007. [cit. 2010]. <<http://jirben.wz.cz>>.

Použitá literatura

- ZEMAN, Miroslav, et al. *Speciální chirurgie*. 2. vydání. Praha : Galén, 2004. 575 s. ISBN 80-7262-260-9.



MRI mozku zobrazující herniaci cerebellárních tonzil do foramen magnum u pacienta s **Arnoldovo-Chiariho malformací** prvního typu



Chiariho malformace druhého typu