

# Buddův-Chiariho syndrom

**Budd-Chiariho syndrom** se vyznačuje **uzávěrem jaterních žil**, který znemožní odtok krve z jater (do *v. cava inferior*). Jedná se o vzácný stav (1:1 000 000).

## Etiologie

K uzávěru jaterních žil dochází například při **trombóze** (může mít souvislost s užíváním hormonální antikoncepce), při utlačení **nádorem** (obvykle rakovina jater), **vrozených vadách** jaterních žil. V některých případech je příčina neznámá.

## Projevy

Hromadění krve v játrech. Vzniklý přetlak se přenesl do portální žíly. Následně vzniká **portální hypertenze** se všemi jejími důsledky (ascites, jícnové varixy atd.). Dochází k poškození jater, které může následně vyústit v nealkoholickou cirhózu.

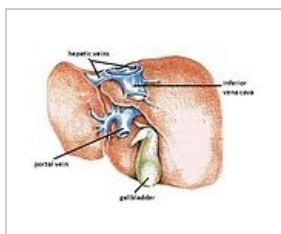
## Diagnostika

- Fyzikální vyšetření – viz výše, např. ascites,
- rozbor krve – zvýšené **jaterní testy** vyjadřující poškození jaterní tkáně (AST, ALT),
- **ultrazvuk** nebo **CT** vyšetření břicha.

## Léčba

Při léčbě nejvíce závisí na příčině, která syndrom vyvolala.

- Při portální hypertenzi – **diuretika** a jiné léky ji snižující,
- při trombóze – **antikoagulancia** (např. warfarin),
- k zajištění odtoku krve z jater – transjugulární intrahepatální portosystémový shunt (**TIPS**),
- transplantace jater.



Játra a lokalizace jaterních žil



Játra, jaterní žíly (1, 2 a 3) a *v. portae* (4) při zobrazení ultrazvukem

## Odkazy

### Související články

- Portální hypertenze
- Důsledky portální hypertenze

### Zdroj

- ŠTEFÁNEK, Jiří. *Medicína, nemoci, studium na 1. LF UK* [online]. [cit. 14. 4. 2011]. <<http://www.stefajir.cz/index.php?q=budd-chiariho-syndrom>>.

## Buddův-Chiariho syndrom

Budd-Chiari syndrome

*Syndroma Budd-Chiari*



*Buddův-Chiariho syndrom na CT vyšetření*

**Diagnostika** fyzikální vyšetření, rozbor krve, ultrazvuk nebo CT

**Léčba** diuretika a léky snižující hypertenzi, transplatace, TIPS, antikoagulancia při trombóze

### Klasifikace a odkazy

**MKN** I82.0 (<https://mkn10.uzis.cz/prohlizec/I82.0>)

**MeSH ID** D006502 (<https://www.medvik.cz/bmc/link.do?id=D006502>)

**OMIM** 600880 (<https://omim.org/entry/600880>)

**MedlinePlus** 000239 (<https://medlineplus.gov/ency/article/000239.htm>)

**Medscape** 184430 (<https://emedicine.medscape.com/article/184430-overview>)