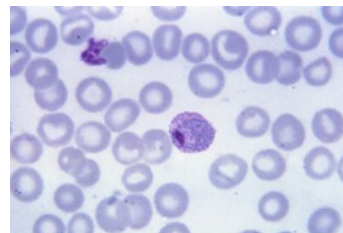


# Barvení podle Giemsy

**Giemsovo barvivo** je roztok metylénové modři, azuru a eosinu v metanolu a glycerolu. Barvení je založeno na absorpci tohoto roztoku organickými strukturami. Používá se nejčastěji k obarvení krevního nátěru nebo fixovaného vaginálního stěru. Znáznorňují se prvoci, chlamydie, bakterie, mykoplazmata, virové inkluze, organely a buněčné struktury. Bakterie se barví modře, pouzdra světle modře, sliz růžově. Giemsov roztok se používá buď koncentrovaný, nebo ředěný destilovanou vodou.

## Varianty

- Barvení dle Giemsy-Romanovského: znázornění chromozomů, diagnostika malárie;
- May-Grünwald-Giemsa: barvení leukocytů – diferenciální rozpočet.



*Plasmodium vivax*, obarveno podle Giemsy

## Odkazy

### Související články

- Burriho barvení
- Gramovo barvení

### Použitá literatura

- JULÁK, Jaroslav. *Praktická cvičení a semináře z lékařské mikrobiologie*. 2. vydání. Karolinum, 2009. ISBN 978-80-246-1141-9.