

# Arteria meningea media

A. meningea media je **větev z a. maxillaris**, odstupuje v její pars mandibularis.

Arterie odstupuje z kmene směrem vzhůru, v praxi je snadno identifikovatelná díky očku, které kolem ní vytváří dvě raménka n. auriculotemporalis. Dále tepna **prostupuje přes foramen spinosum do střední jámy lebeční**.

## Větve

Ve střední jámě lebeční se arterie dělí na **r. frontalis** a **r. parietalis**, které společně zásobují duru mater. Z arterie odstupuje i **a. tympanica superior**, která směřuje do středoušní dutiny.

## Epidurální hematom

Krvácení z a. meningeae mediae je příčinou vzniku **epidurálního hematomu**. K poškození tepny může dojít při úrazech hlavy, především pokud se jedná o náraz či úder v oblasti spánků. Krev vytéká do epidurálního prostoru, tedy do uměle vytvořeného prostoru mezi tvrdou mozkovou plenou a lebeční kostí, vznikající hematom **postupně začne utlačovat mozek**.

## Odkazy

### Související články

- Arteria maxillaris
- Epidurální hematom
- Arteria carotis externa
- Arteria carotis communis

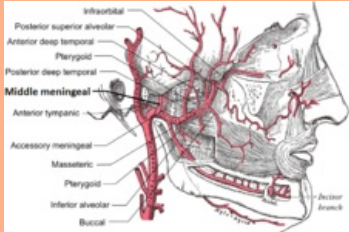
### Externí odkazy

- epidurální hematom, stefajir.cz (<https://www.stefajir.cz/?q=epiduralni-hematom>)

### Použitá literatura

- PETROVICKÝ, Pavel. Anatomie s topografií a klinickými aplikacemi. 1. vyd. Martin: Osveta, 2001, s. 410-411. ISBN 80-8063-046-1.
- ČIHÁK, Radomír. Anatomie 3. 2., upr. a dopl. vyd. Praha: Grada, 2004, s. 87. ISBN 80-247-1132-X.

**arteria meningea media**  
střední tepna plenová

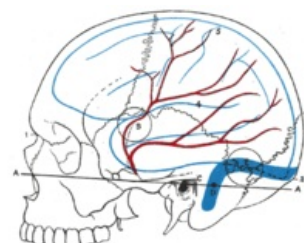


Odstup a. meningeae mediae z a. maxillaris

**TA** A12.2.05.061 (<http://ifaa.unifr.ch/Public/EntryPage/TA98%20Tree/Entity%20TA98%20EN/12.2.05.061%20Entity%20TA98%20EN.htm>)

**Odstupuje z** a. maxillaris (pars mandibularis)

**Větve** a. tympanica superior



A. meningea media