

Kategorie:Embryologie

Subcategories

This category has only the following subcategory.

E

- Embryologická schémata (1 P, 37 F)

Pages in category "Embryologie"

The following 143 pages are in this category, out of 143 total.

A

- Akrozomová reakce
- Amniocentéza
- Amnion
- Aorta - RF
- Asistovaná reprodukce
- Astroblast

C

- Chiariho malformace
- Chondrocyt
- Chorion
- Chorion frondosum - HE

D

- Decidua (heslo)
- Dextrokardie
- Druhý týden vývoje zárodku
- Ductus omphaloentericus

E

- Portál:Embryologie
- Diskuse s uživatelem:Katka Blanarova
- Embryonální septace srdce
- Embryonální vývoj ucha

F

- Fertilizace
- Fetoskopie
- Fyzikální a chemické teratogeny

G

- Gameta
- Gametogeneze
- Gen Sonic Hedgehog
- Genová kontrola a význam apoptózy v ontogenezi
- Genová kontrola diferenciací v ontogenezi

I

- Implantace embrya
- In vitro fertilizace

K

- Karcinoembryonální antigen
- Krevní oběh plodu

L

- Lens

M

- Malrotace střeva a volvulus
- Mateřské faktory ovlivňující teratogenezi
- Megacolon congenitum
- Mesoderm
- Mezenchym
- Molekulární mechanismy vývoje ledvin
- Myelinizace

N

- Neuroektoderm
- Neurální lišta
- Notogenese

O

- Ontogeneze pohlaví u savců
- Osifikace
- Osifikace chondrogenní
- Osifikace desmogenní
- Portál:Otázky z histologie a embryologie (1. LF UK, VL)

P

- Periodizace intrauterinního vývoje
- Placenta
- Placenta - HE
- Placenta - PAS+ H
- Plod
- Plodová voda
- Plodové obaly / Fetal membranes - HE
- Plodové obaly a placenta
- Plodové obaly dvojčat
- Polydaktylie
- Poruchy embryonálního vývoje tkání
- Poruchy vývoje zubů
- Potrat
- Preimplantační genetická diagnostika
- Prenatální období
- Projevy vývojové toxicity
- První týden vývoje zárodku
- Prvosegmenty
- Pupečník
- Pupečník (preparát)
- Pupečník / Umbilical cord - HE
- Pupečnicková krev

R

- Rozštěpové vady
- Rozštěpové vady neurální trubice
- Růst embrya, známky donošenosti plodu

S

- Portál:Sbírka histologických preparátů (1. LF UK)
- Portál:Sbírka histologických preparátů (1. LF UK)/Obecná histologie
- Portál:Sbírka histologických preparátů (1. LF UK)/Placenta a plodové obaly
- Portál:Sbírka histologických preparátů (1. LF UK)/Vývoj zubu
- Sestup varlat
- Spermie
- Srdeční vady (rozcestník)
- Superfekundace

T

- Teratogeneze

- Teratogenní
- Teratogeny
- Teratologie
- Trofoblast
- Typy živočišných vajíček a jejich rýhování
- Třetí týden vývoje zárodku

U

- Umbilikální kýla
- Uterus post partum - HE

V

- Vak blan
- Vrozené srdeční vady
- Vrozené vady boltce
- Vrozené vady nervové soustavy
- Vrozené vady oka
- Vrozené vývojové vady
- Vrozené vývojové vady dýchací soustavy
- Vývoj arterií
- Vývoj axiálního skeletu
- Vývoj bránice
- Vývoj choriových klků
- Vývoj duodena
- Vývoj dýchacího systému
- Vývoj endokrinního systému
- Vývoj faryngového aparátu
- Vývoj gonád
- Vývoj jater a žlučníku
- Vývoj jícnu
- Vývoj kardiovaskulárního systému
- Vývoj končetin
- Vývoj kůže
- Vývoj lebky
- Vývoj lymfatických cév, uzlin a sleziny
- Vývoj mezogastria
- Vývoj mozku
- Vývoj močopohlavního systému
- Vývoj močového měchýře a urethry
- Vývoj močového systému
- Vývoj míchy
- Vývoj obličeje
- Vývoj pohlavního systému
- Vývoj pupečníku a placenty
- Vývoj smyslových orgánů
- Vývoj srdce
- Vývoj sterna
- Vývoj střeva
- Vývoj svalového systému
- Vývoj trávicího ústrojí
- Vývoj tělních dutin a mezenterii
- Vývoj vývodných cest pohlavních
- Vývoj zrátkového ústrojí
- Vývoj zubů
- Vývoj záhybů embrya
- Vývoj základů cévního systému, vývoj křvetvorby, primitivní krevní oběh
- Vývoj čichového aparátu
- Vývoj žaludku
- Vývoj žil
- Vývojové vady branchiální oblasti
- Vývojové vady ledvin
- Vývojové vady mozku
- Vývojové vady tělní stěny

Z

- Portál:Zkouškové otázky z histologie a embryologie (LFHK, VL)
- Zárodek (rozcestník)

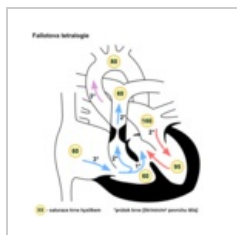
Č

- Čtvrtý až osmý týden vývoje zárodku

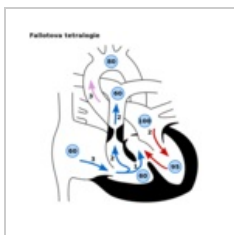
- Ženské pohlavní ústrojí

Media in category "Embryologie"

The following 31 files are in this category, out of 31 total.



Defekt fallot.png
600 × 600; 84 KB



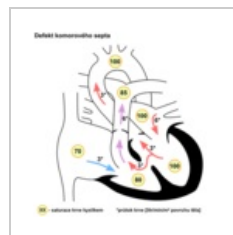
Defekt fallot.svg
600 × 600; 36 KB



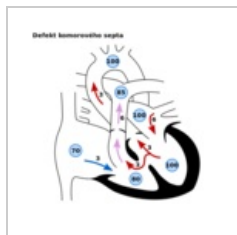
Defekt koarktace...
600 × 600; 59 KB



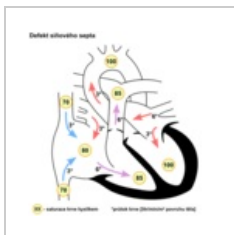
Defekt pda.png
600 × 600; 65 KB



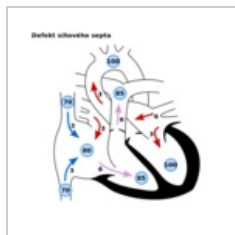
Defekt septum k...
600 × 600; 85 KB



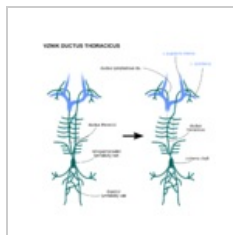
Defekt septum k...
600 × 600; 34 KB



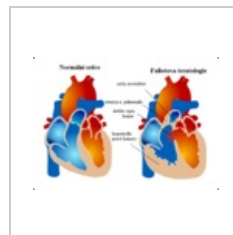
Defekt septum si...
600 × 600; 88 KB



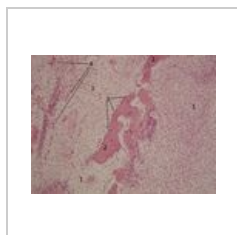
Defekt septum si...
600 × 600; 38 KB



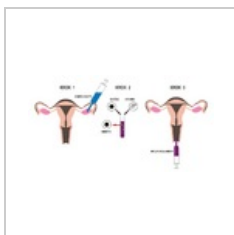
Ductus thoracicu...
1,400 × 1,400; 223 KB



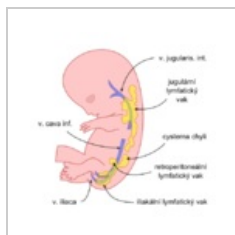
Fallotova teratolo...
614 × 441; 117 KB



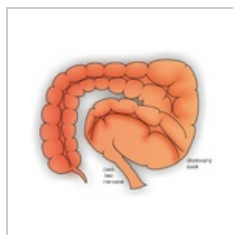
Intramembranos...
2,592 × 1,944; 1.73 MB



Ivf.png
1,000 × 524; 113 KB



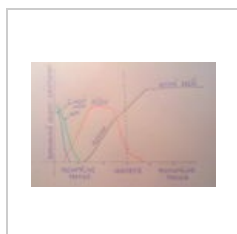
Jugulární vaky.png
520 × 520; 73 KB



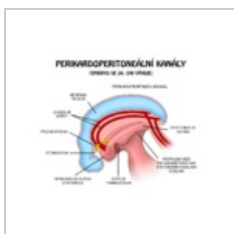
Megacolon.png
3,351 × 2,708; 2.35 MB



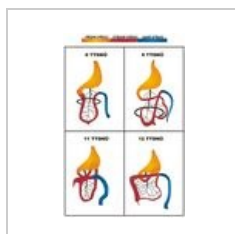
Molekulární vyvoj...
437 × 267; 41 KB



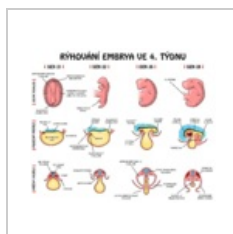
Oblasti krvotvorb...
2,106 × 1,414; 221 KB



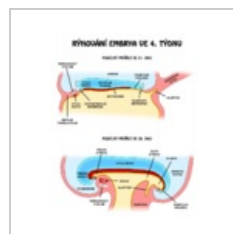
Perikardoperiton...
1,000 × 800; 97 KB



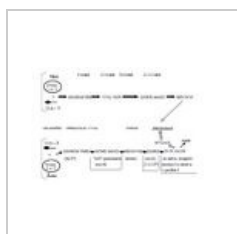
Rotace streva.jpg
500 × 761; 155 KB



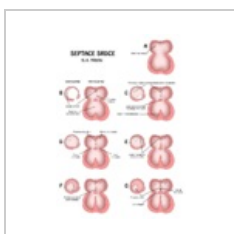
Rýhování týden 4...
2,400 × 2,000; 488 KB



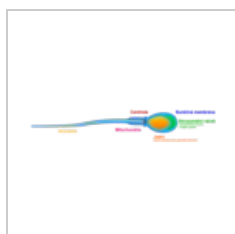
Rýhování týden 4...
825 × 1,000; 108 KB



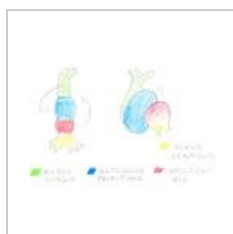
Schema vyvoja p...
655 × 413; 30 KB



Septace srdce.png
1,400 × 2,000; 274 KB



Spermie-organel...
728 × 129; 18 KB



Srdeční klička.jpg
448 × 295; 31 KB



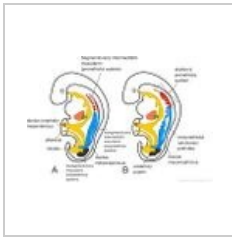
Vaskulogenéza a ...
2,531 × 1,889; 507 KB



Volvulus.png
500 × 794; 59 KB



Vyvoj srdce - dia...
494 x 346; 61 KB



Vývojové typy vy...
979 × 665; 156 KB



Řez 1.jpg
878 × 702; 276 KB



Řez 2.jpg
1,272 × 1,017; 574
KB



Řezy embryem.jpg
1,486 × 1,887; 271
KB