

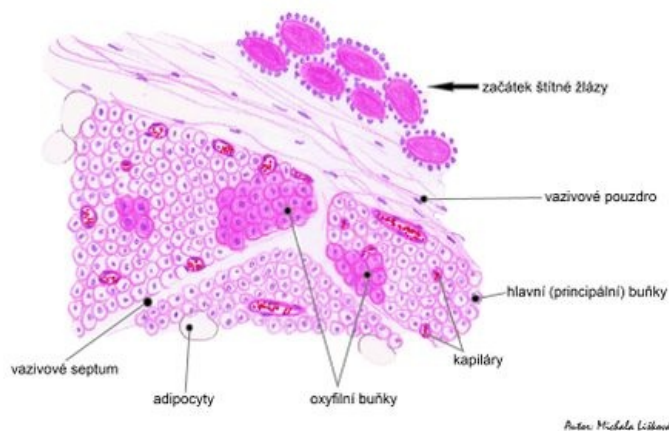
# Glandula parathyroidea (histologický preparát)

**Glandulae parathyroideae** (příštítná tělíska) jsou čtyři malé endokrinní žlázy nacházející se za štítnou žlázou.

## Histologický popis

Na příštítných tělískách rozeznáváme:

- **Vazivové pouzdro**
  - tvoří obal tělísek a vysílá do nitra žlázy vazivová septa
- **Hlavní buňky**
  - mají polygonální tvar a měchýřkovitá jádra
  - na preparátu se barví bledě
  - obsahují acidofilní cytoplazmu, která obsahuje granula nepravidelného tvaru
  - sekreční granula hlavních buněk obsahují **parathormon**
- **Oxyfilní buňky**
  - mají polygonální tvar
  - v porovnání s buňkami hlavními jsou větší
  - na preparátu se barví tmavě
  - v cytoplazmě se nachází acidofilní granula
  - funkce těchto buněk není známa
- **Adipocyty**
  - s věkem nahrazují sekreční buňky, u starších lidí mohou tvořit přes 50 % objemu žlázy



## Odkazy

### Související články

- Glandula parathyroidea (SFLT)
- Glandula thyroidea (SFLT)

### Použitá literatura

- JUNQUIERA, L. Carlos, José CARNEIRO a Robert O. KELLEY. *Základy histologie*. 1. vydání. Jinočany : H & H 1997, 1997. 502 s. ISBN 80-85787-37-7.